



Évaluation de la qualité de service Internet en Tunisie

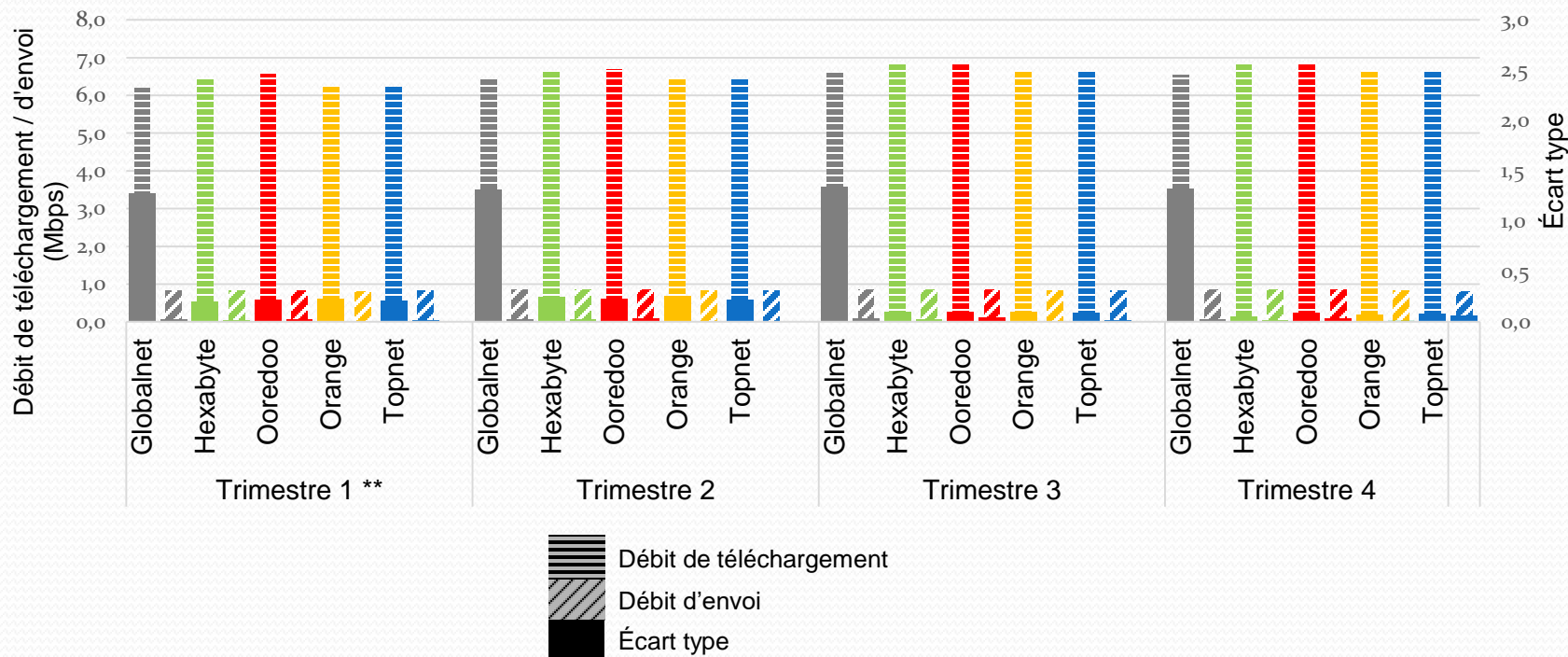
Synthèse des résultats

2020

Synthèse des résultats de l'année 2020



Moyennes trimestrielles du débit* (Mbps)



Les performances des services Internet fixes se sont améliorées en termes de débit à partir du deuxième trimestre 2020 particulièrement durant le mois de Mai 2020.

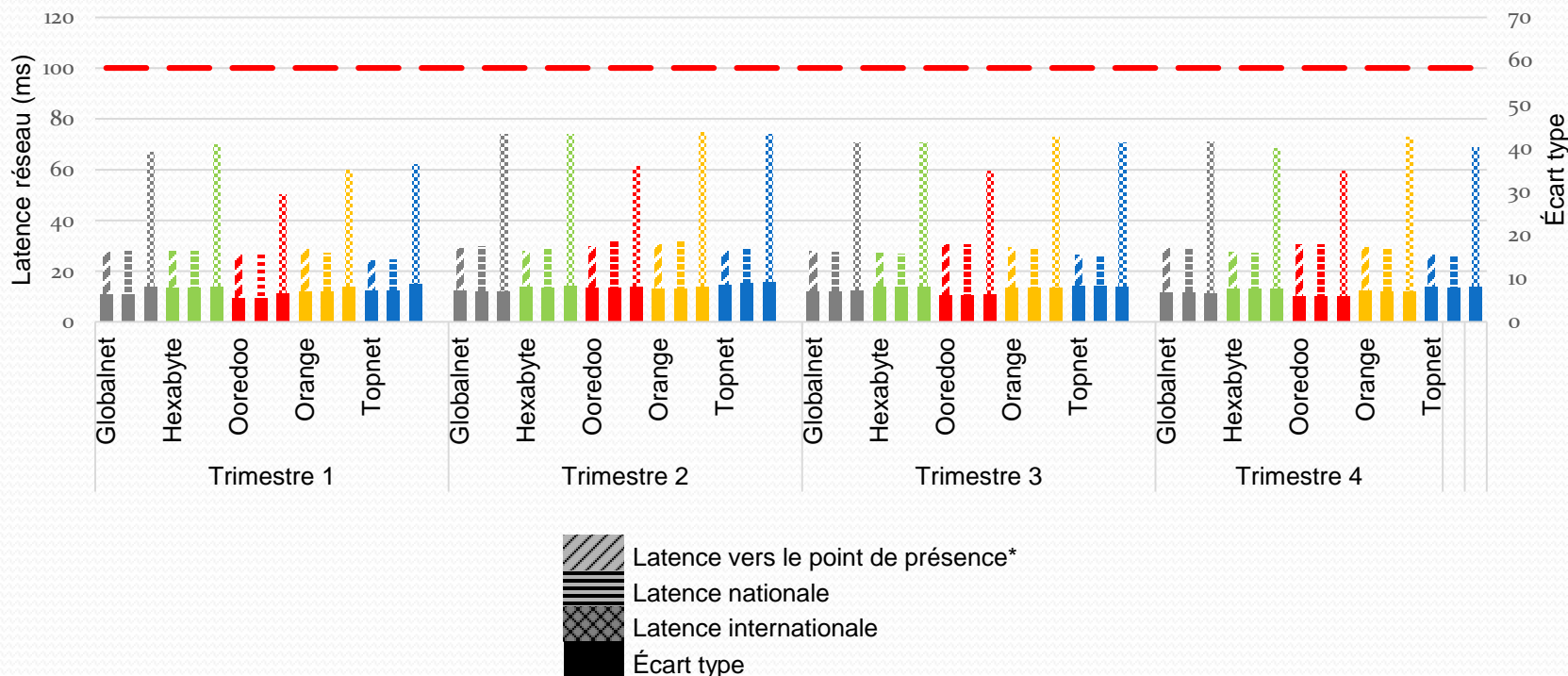
* Débits pour des accès de 8 Mbps

** La moyenne trimestrielle du débit descendant est calculée sur 2 mois (Février et Mars 2020) vu que le débit était de 4 Mbps durant le mois de Janvier 2020.

Synthèse des résultats de l'année 2020



Moyennes trimestrielles de la latence réseau (ms)



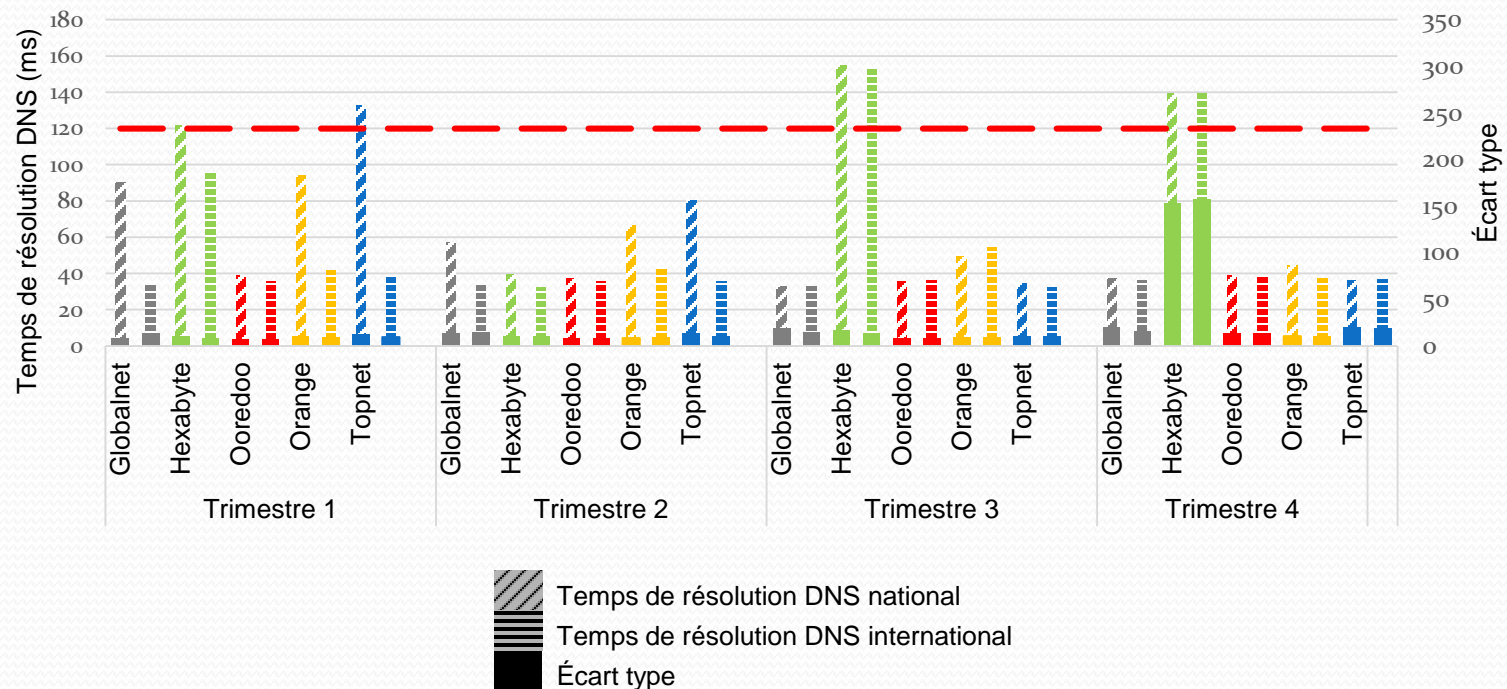
La latence réseau était acceptable sur tout le territoire chez tous les FSIs tout au long de l'année 2020.

*La latence a été évaluée depuis les points de mesure vers les POP nationaux hébergés au niveau de l'IXP

Synthèse des résultats de l'année 2020



Moyennes trimestrielles du temps de résolution DNS (ms)

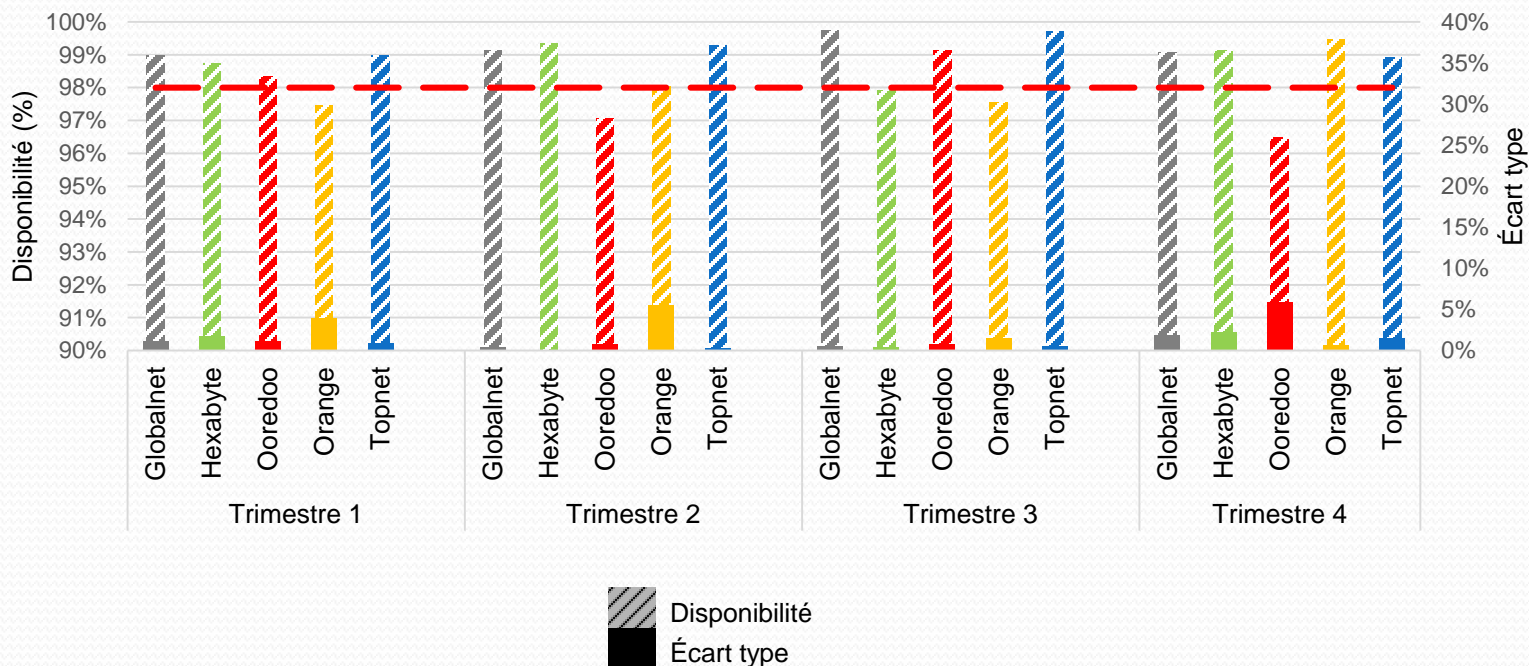


Les performances des services Internet fixes se sont améliorées en termes de temps de résolution DNS à partir du deuxième trimestre 2020 chez tous les FSI, Hexabyte a connu des dégradations pour cet indicateur durant le troisième et quatrième trimestre de l'année 2020. Un plan d'action a été mis en place par ce FSI pour corriger cette défaillance,

Synthèse des résultats de l'année 2020



Taux de disponibilité des services Internet (%)

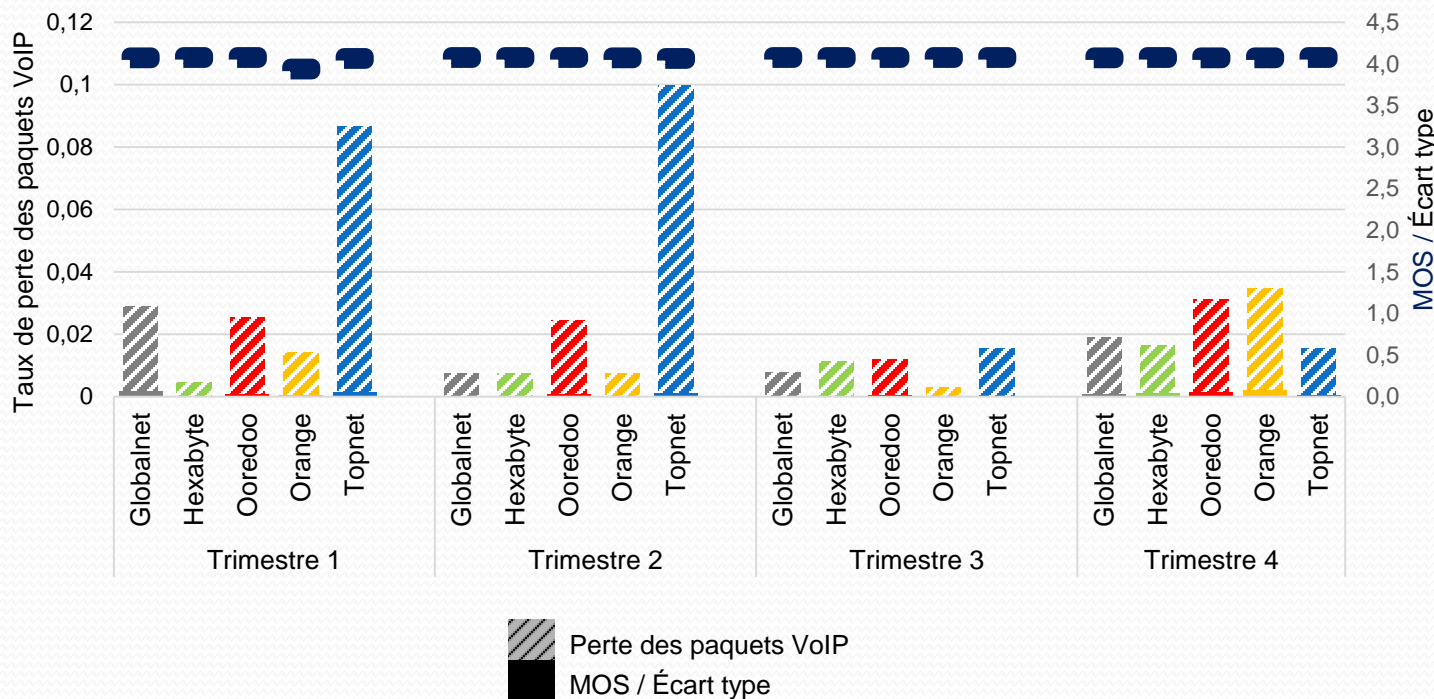


Les taux de disponibilités des services Internet étaient conformes au seuil de 98% en moyenne annuelle chez tous les FSI à l'exception d'Ooredoo (97,75%).

Synthèse des résultats de l'année 2020



Moyenne trimestrielle des indicateurs de qualité de service VoIP

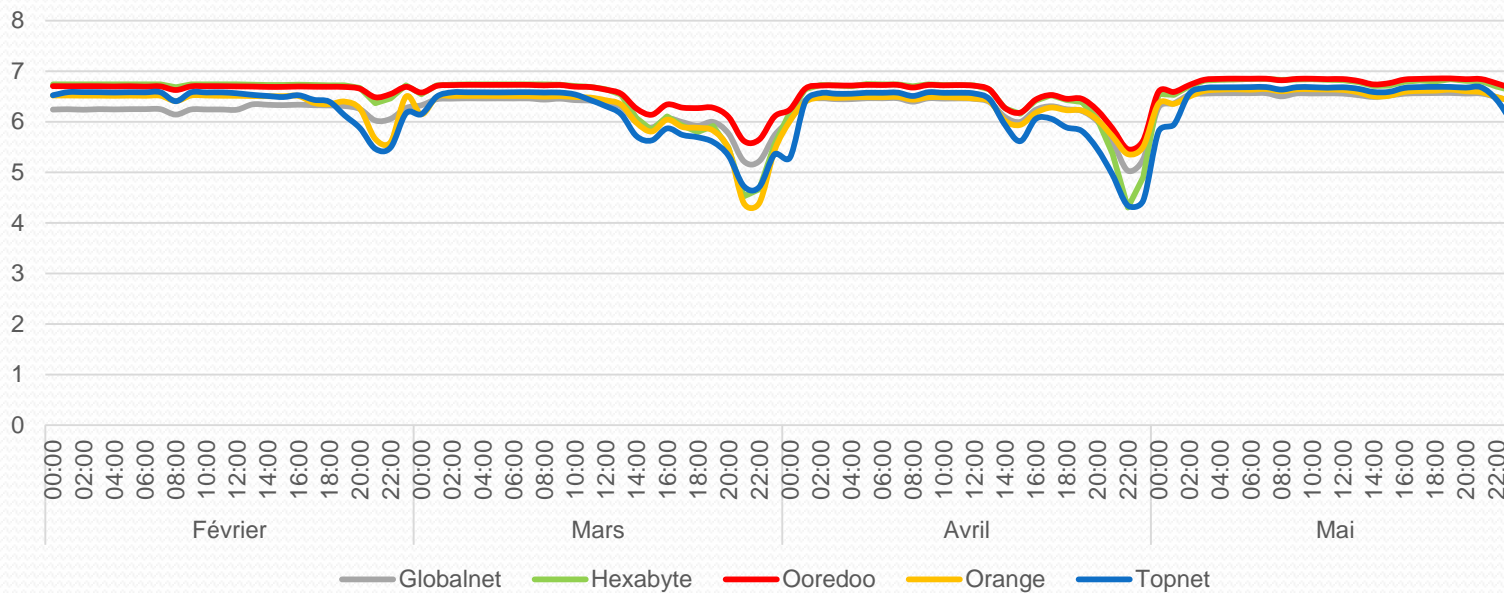


Les performances des services Internet fixes se sont améliorées en termes de qualité auditive (MOS) et de taux de perte des paquets IP chez tous les FSI pendant le deuxième semestre par rapport à celles enregistrées pendant le premier semestre 2020.

Synthèse des résultats de l'année 2020



Impact du confinement général sur le débit TCP descendant (Mbps)

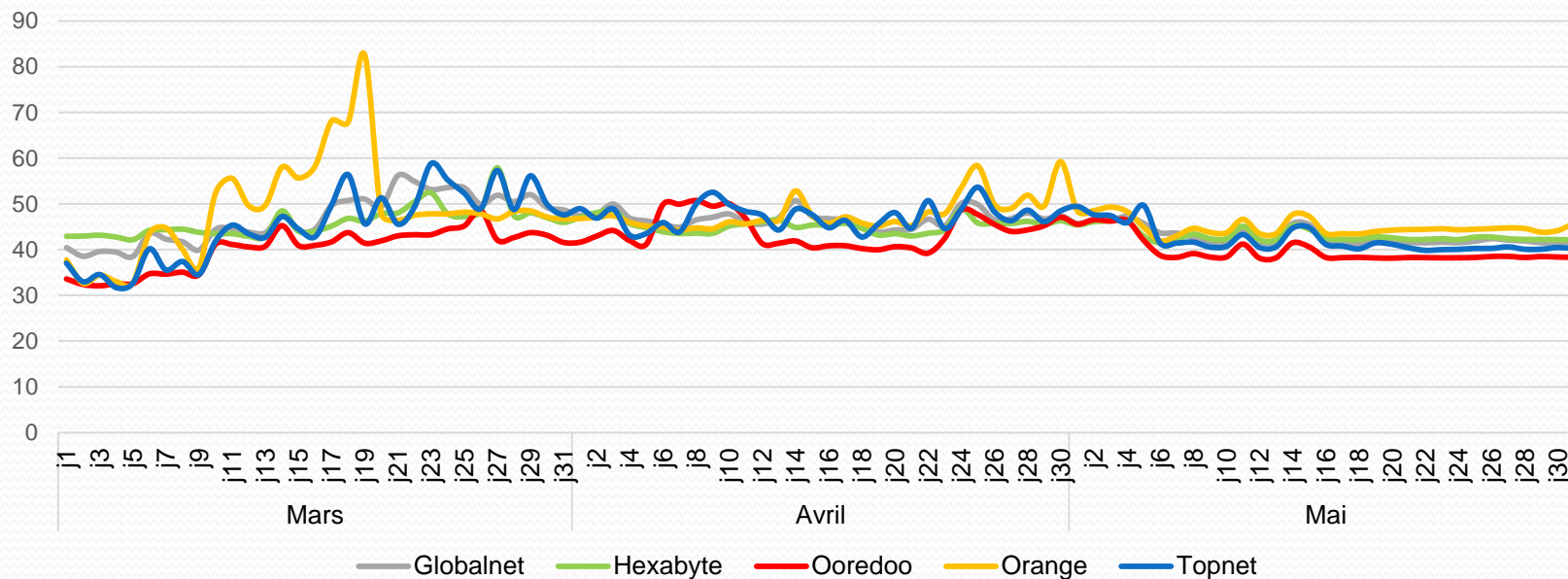


L'ampleur des dégradations de débit pendant l'heure de pointe a été plus importante durant les mois de mars et avril. En comparaison avec le mois de février, durant lequel les chutes de débits se produisaient autour de 21h00. Durant la période de confinement, les dégradations de débit se sont produites entre 14h00 et minuit. Les performances se sont globalement améliorées à partir de la deuxième moitié du mois de Mai 2020.

Synthèse des résultats de l'année 2020



Impact du confinement général sur la latence réseau (ms)



L'augmentation du volume de trafic data généré pendant la période de confinement a eu un impact direct sur la latence réseau qui a subi des augmentations chez tous les FSI durant les mois de Mars et Avril 2020 avec une nette amélioration à partir de la deuxième moitié du mois de Mai 2020.